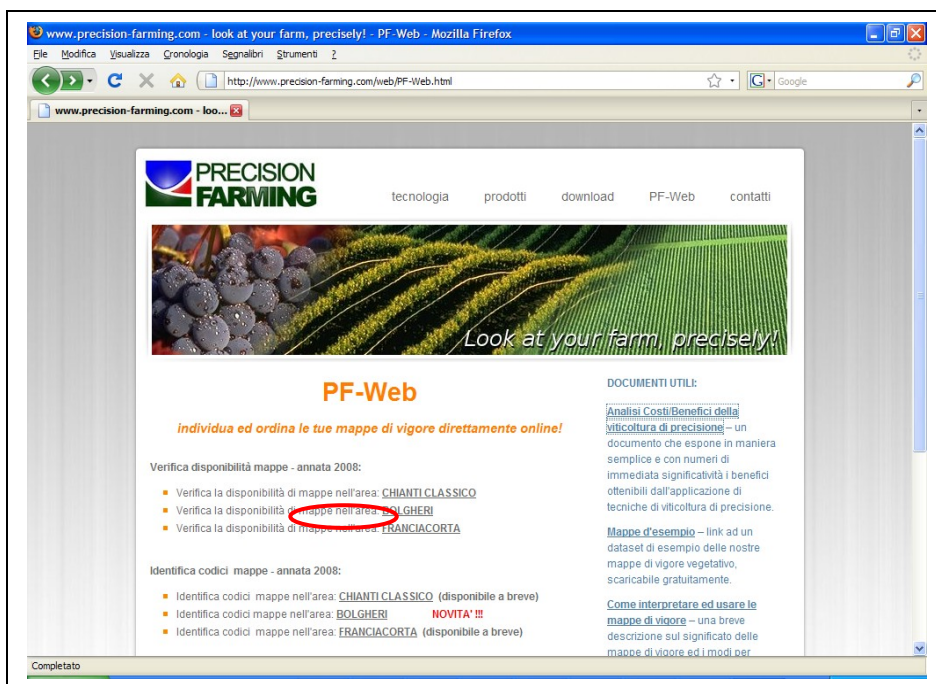
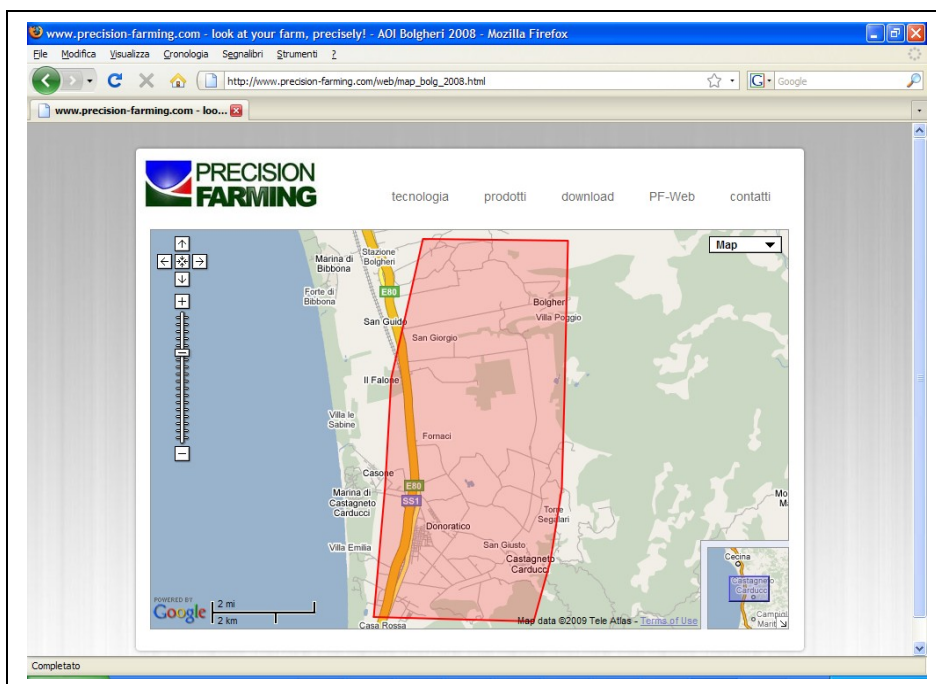


## COME INDIVIDUARE ED ORDINARE LE MAPPE:

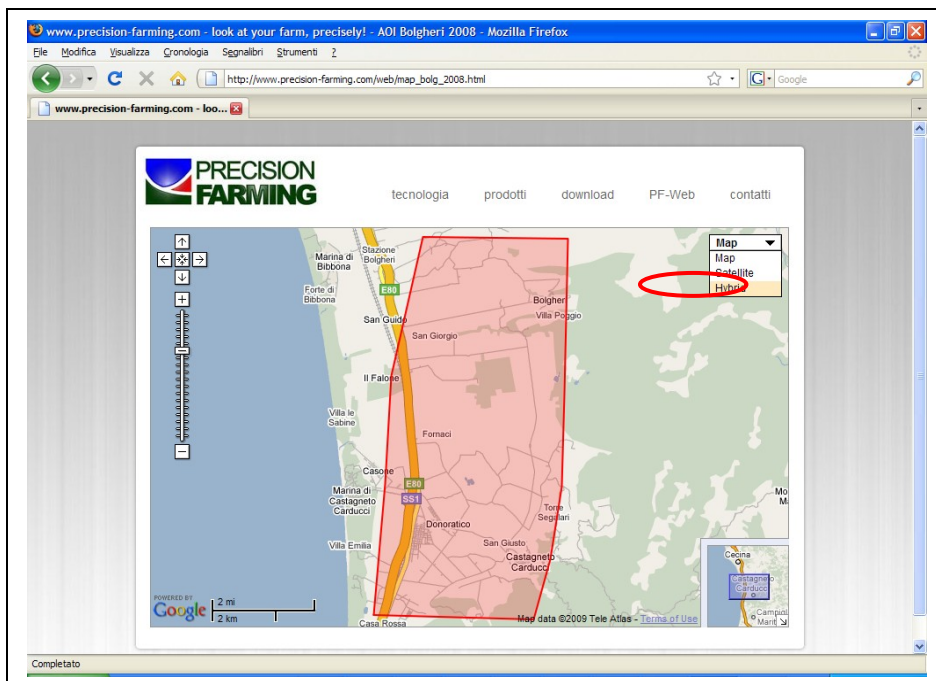
1. caricare la pagina di PF-Web: [www.precision-farming.com/web/PF-Web.html](http://www.precision-farming.com/web/PF-Web.html)
2. cliccare su "Verifica la disponibilità di mappe nell'area ..." (es.: Bolgheri 2008):



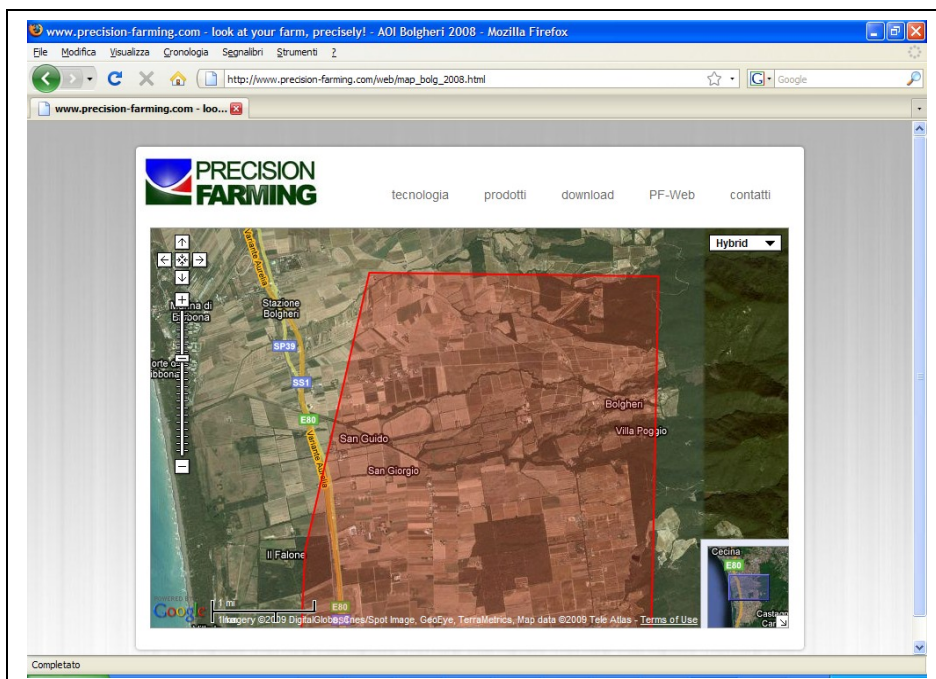
3. l'area coperta dalla mappe è rappresentata in rosso:



#### 4. selezionare la modalità di mappa ibrida:



#### 5. navigare nella mappa per verificare se la parcella di interesse è inclusa nell'area rossa:



## STUDIO DI INGEGNERIA TERRADAT DI PAOLO DOSSO

via Andrea Costa, 17 - 20037 Paderno Dugnano (MI) - Italy

phone/fax: +39 02 91703372 - mobile: +39 347 5892466

email: p.dosso@terradat.it - PEC: paolo.dosso@ingpec.eu

C.F.: DSSPLA71L06L781Z - P. IVA/VAT #: 13018180151 - Iscr. Ord. Ing. MI n. A21064

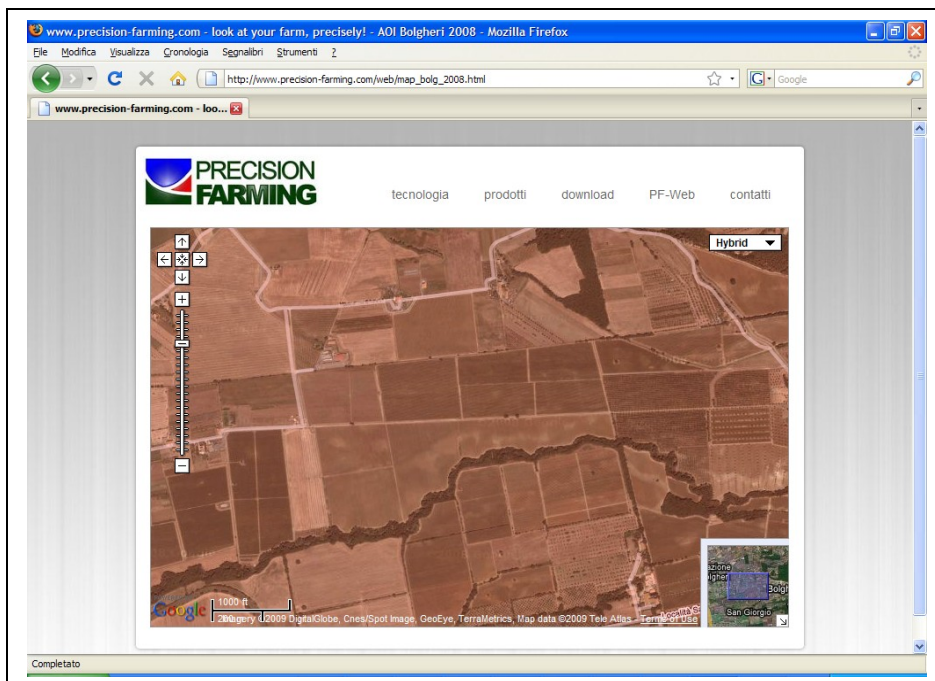
IBAN: IT 37 S 02008 33520 000041289787

STUDIO DI INGEGNERIA



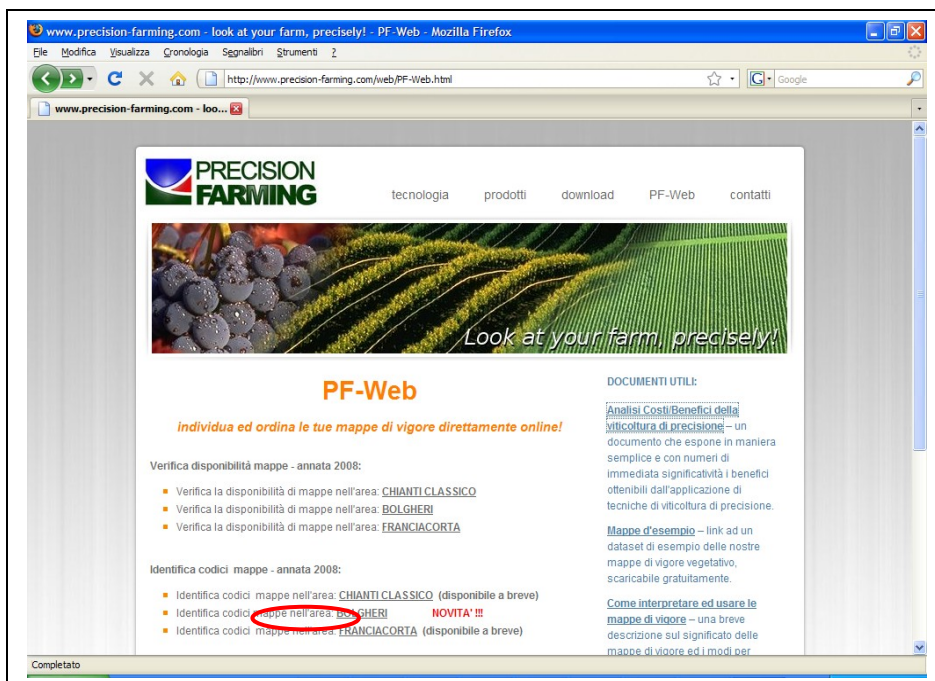
DI PAOLO DOSSO

### 6. zoommare sino a raggiungere la particella di interesse:



### 7. se la particella di interesse è inclusa, ritornare alla pagina web precedente (PF-Web)

### 8. cliccare su "Identifica codici mappe nell'area ..." (es.: Bolgheri 2008):



# STUDIO DI INGEGNERIA TERRADAT DI PAOLO DOSSO

via Andrea Costa, 17 - 20037 Paderno Dugnano (MI) - Italy

phone/fax: +39 02 91703372 - mobile: +39 347 5892466

email: p.dosso@terradat.it - PEC: paolo.dosso@ingpec.eu

C.F.: DSSPLA71L06L781Z - P. IVA/VAT #: 13018180151 - Iscr. Ord. Ing. MI n. A21064

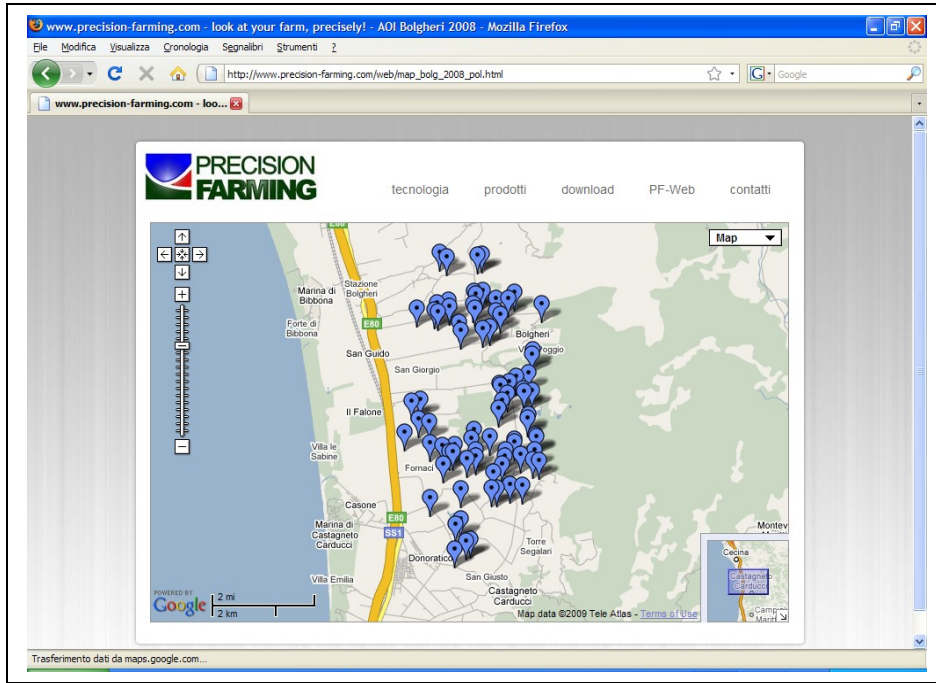
IBAN: IT 37 S 02008 33520 000041289787

STUDIO DI INGEGNERIA

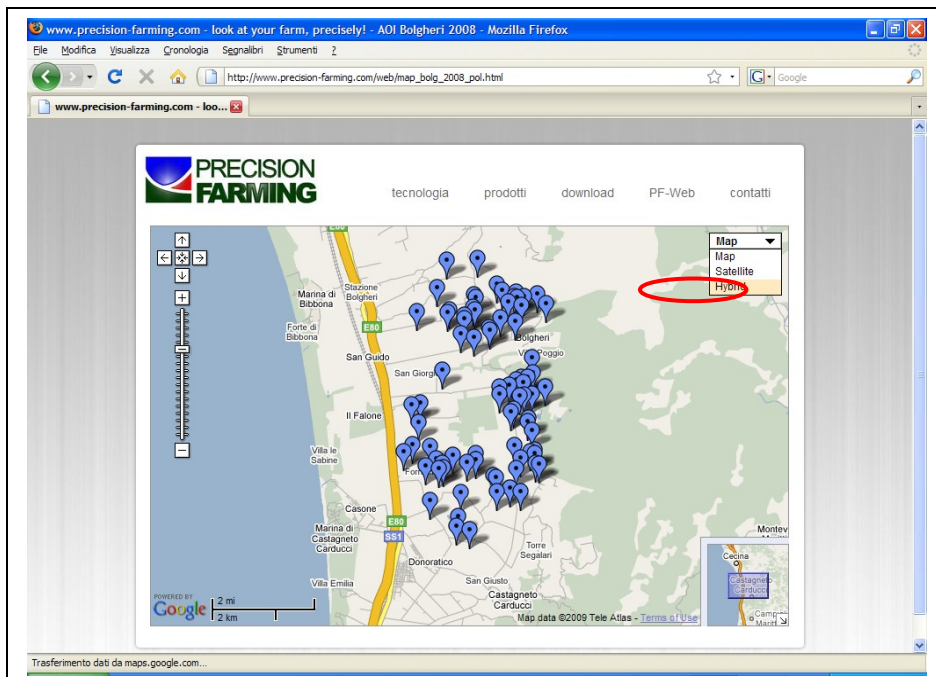


DI PAOLO DOSSO

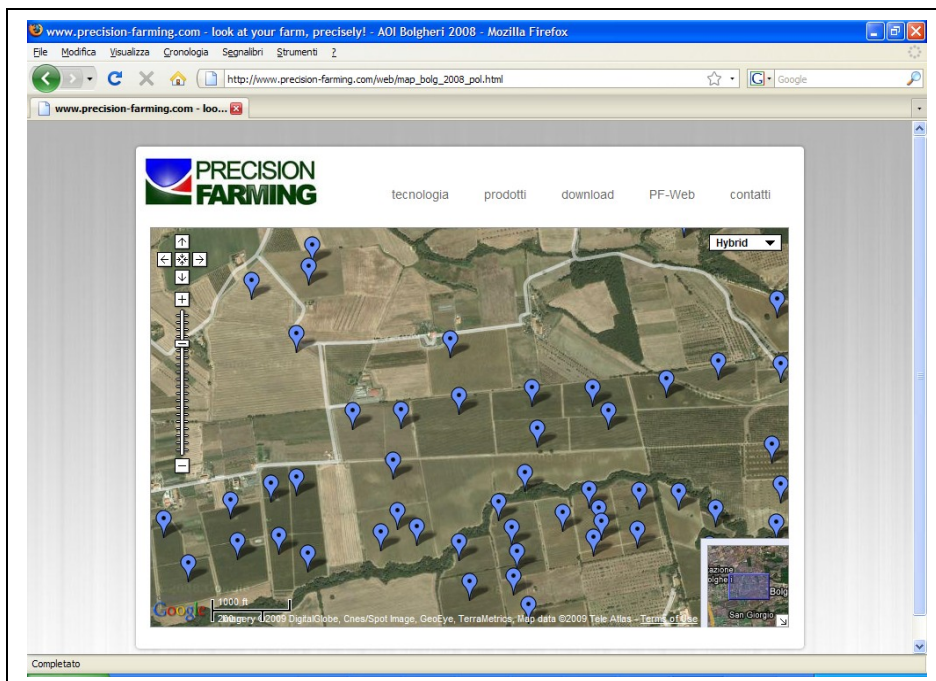
## 9. le parcelle mappate sono indicate con un segnaposto azzurro:



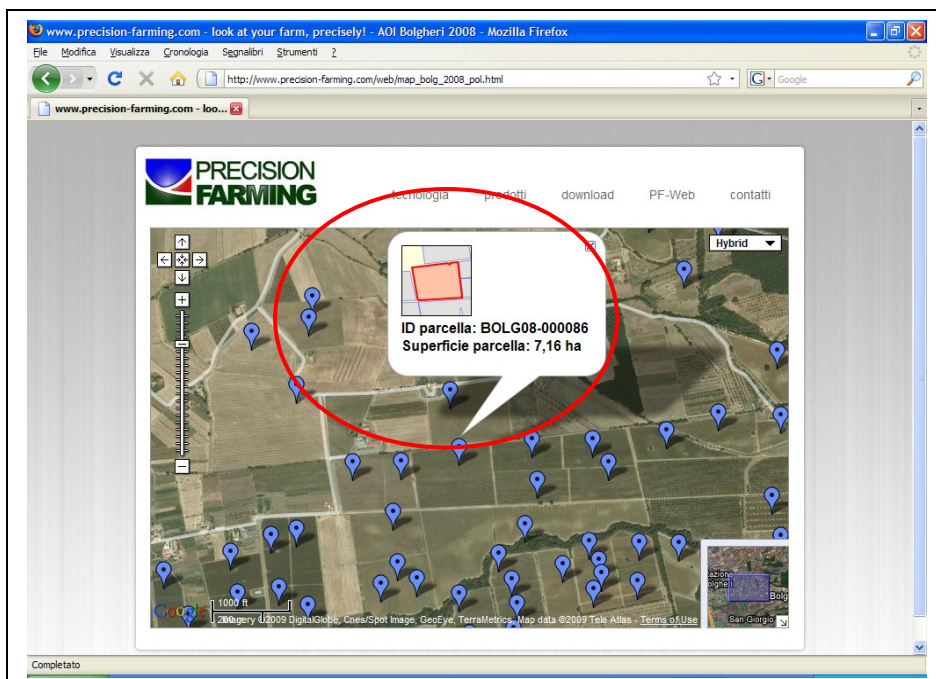
## 10. selezionare la modalità di mappa ibrida:



**11. navigare nella mappa per verificare se la parcella di interesse è tra quelle mappate:**



**12: cliccare sul segnaposto della parcella di interesse per individuarne il codice e la superficie:**



# STUDIO DI INGEGNERIA TERRADAT DI PAOLO DOSSO

via Andrea Costa, 17 - 20037 Paderno Dugnano (MI) - Italy

phone/fax: +39 02 91703372 - mobile: +39 347 5892466

email: p.dosso@terradat.it - PEC: paolo.dosso@ingpec.eu

C.F.: DSSPLA71L06L781Z - P. IVA/VAT #: 13018180151 - Iscr. Ord. Ing. MI n. A21064

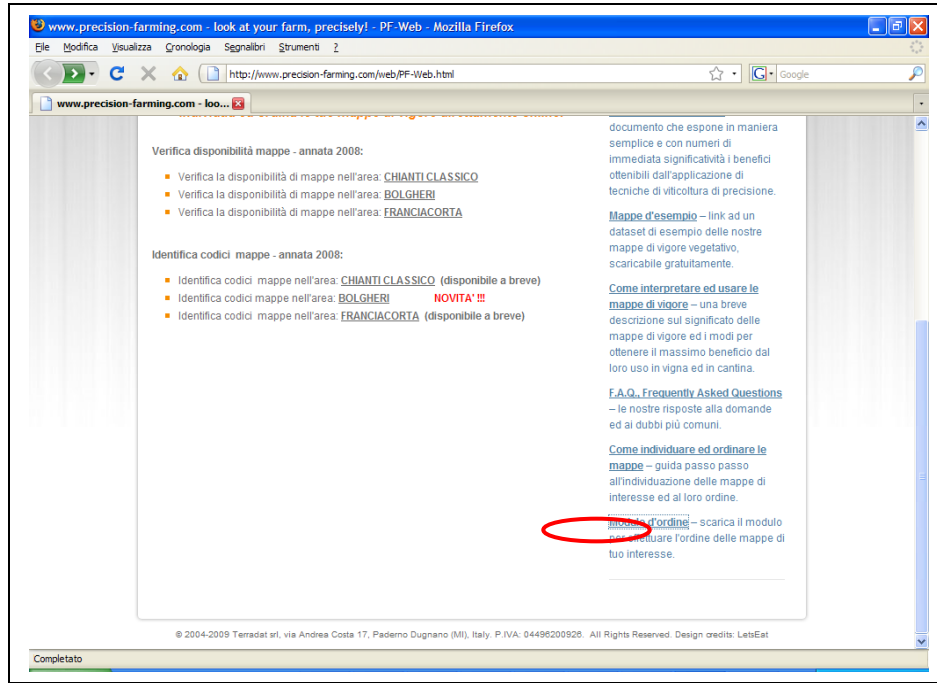
IBAN: IT 37 S 02008 33520 000041289787

STUDIO DI INGEGNERIA



DI PAOLO DOSSO

## 13. una volta individuati codice ed area della parcella, ritornare alla pagina web precedente (PF-Web):



## 14. scaricare il modulo d'ordine, compilarlo in tutti i campi ed in particolare nella parte relativa all'inserimento dei codici e delle aree delle particelle di interesse, ed inviare a Terradat per ricevere un'offerta commerciale e le ulteriori istruzioni per l'acquisto delle mappe:

