

# ROBO

ROw Biomass Observer

## SCHEMA TECNICA

### La soluzione di rilevamento wireless definitiva:

- controllo remoto con un semplice smartphone (WiFi)

- ricarica batterie wireless a induzione

Rilevamento automatico di inizio/fine filari e confini del campo

Sorprendente facilità d'uso, sia sul campo che in ufficio

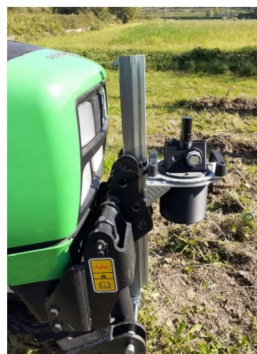


Il sensore ROBO è un dispositivo di mappatura del vigore vegetativo di colture a filare che permette di quantificare e rappresentare efficacemente la variabilità all'interno degli appezzamenti monitorati.

La procedura di registrazione dei dati in campo e di produzione delle mappe è estremamente semplice ed intuitiva. Il sistema è inoltre in grado di comandare attrezzature VRT (Variable Rate Technology) quali spandiconcime, atomizzatori e macchine raccogliatrici, sia sulla base di mappe precedentemente prodotte, sia in tempo reale, ovvero con lettura dei dati da parte del sensore e simultaneo utilizzo dell'attrezzatura VRT.

### Punti di forza:

- Determina la variabilità intraparcellare in modo estremamente semplice ed intuitivo
- Regola le dosi dell'attrezzatura VRT sia in base a dati rilevati precedentemente, sia in tempo reale
- Facile da installare e da usare
- Non richiede calibrazione
- Leggero, compatto, poco ingombrante
- Più economico degli altri prodotti presenti sul mercato e con caratteristiche simili
- Tutto il software è incluso nel pacchetto base
- Non richiede l'attivazione di licenze ulteriori, la disponibilità di una connessione web o la sottoscrizione di servizi online
- Tutti i dati sono memorizzati nel sistema o nel PC dell'utente e non sono mai condivisi con soggetti terzi, garantendo la privacy assoluta sui dati stessi



Precision Farming é un marchio di:

Appleby Italiana s.r.l.  
via Emilia, 246/A  
Fraz. Roveleto  
29010 Cadeo (PC)

Studio di Ingegneria Terradat  
di Paolo Dosso  
via A. Costa, 17  
20037 Paderno Dugnano (MI)

**Precision  
Farming**

[www.precision-farming.com](http://www.precision-farming.com)  
[info@precision-farming.com](mailto:info@precision-farming.com)